

# Fischereifachberatung

## Oberbayerischer Fischereitag 2024

Aktuelles aus der Fischereifachberatung

Erding, Kirchasch, 07.09.2024

Soziales | Gesundheit | Bildung | Kultur | Umwelt | Heimat

# Oberbayerischer Fischereitag 2024



Foto: KfV Wasserburg e.V.



## Oberbayerischer Fischereitag 2024

Fachtagung für Vereine & Mitglieder des FV Oberbayern e.V.

### Ausgewählte, aktuelle Themen

- **Klimawandel ... 2024** > --< Vorjahre, Auswirkungen, Überflutungen ...
- **Bezirkfischerei-Verordnung Oberbayern – Neuregelungen 2025**
- **Kurzinfo - Erfahrungsberichte aus Projekten**  
**Artenschutz-Projekte**, z.B. Bachmuschel, See-Fo, Hasel, Nase, Huchen ...
- **„Exkurs“ - Krebse**
- Info - Fachzentrum „Fisch & Biene“ in Seeon – 14. & 15. September

### Sonstiges

- *Diskussion – ihre Anregungen und Fragen aus der Praxis !?*
  - zum Fischereigesetz?
  - zum Fischbesatz?
  - zur Elektrofischerei, Pachtverträge, Erlaubnisscheine?

07.09.2024,  
Dr. Bernhard Gum

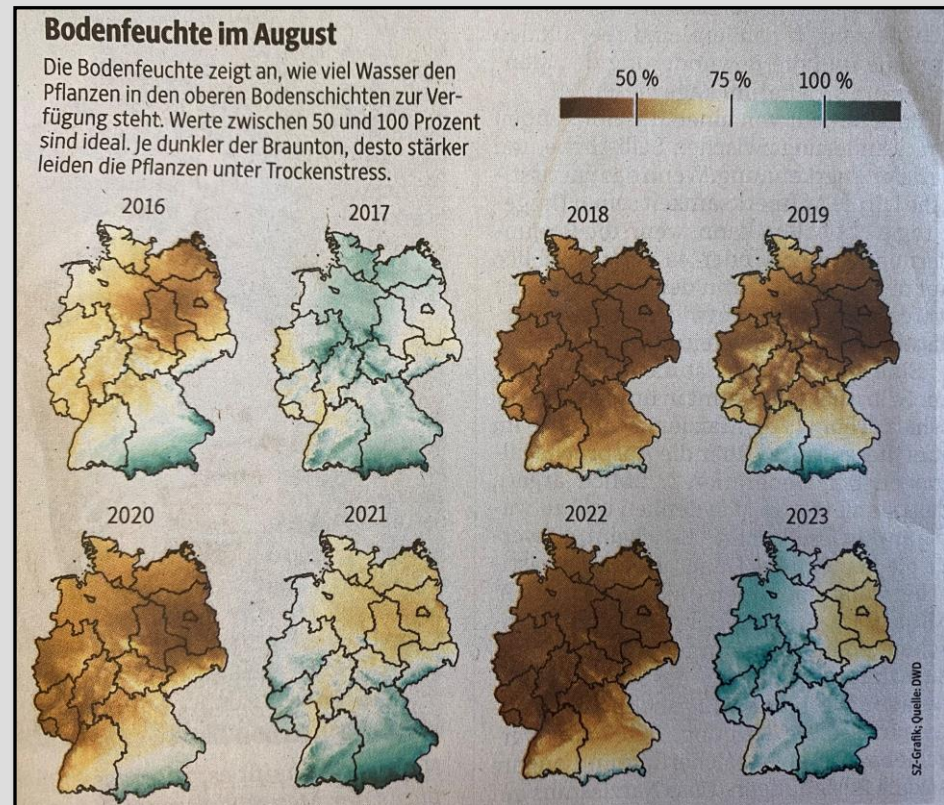
# Klimawandel – Klimaerwärmung – Klimakrise

- *Trockene Jahre: 2015, 2016, 2018, 2020 u. 2022!*
- *2023:*  
*bis Mai relativ viel Regen, dann Juni – Mitte Juli trocken,*  
*dann wieder regional Regen bis Jahresende*

- *... und 2024: viel Regen!*  
*z.T. extreme HW!*

- *Juni 2024: z. T. großflächige Überschwemmungen*
- *Erholung Grundwasserstände*
- *Juni – Sep.: durchweg warm*

- **Wechsel zwischen Extrem-Wetterlagen nehmen deutlich zu!**



# *Klimawandel – extrem trockener Sommer 2022!*

---



Ausgetrocknete obere Ilm, Lkr. DAH, Aug. 2022



*Auch in Oberbayern viele ausgetrocknete Bäche – hohe Verluste!*

---



# Klimakrise: Starkregen & extreme Hochwasser im Juni 2024



**Hochwasser der Paar**  
im Lkr. PAF, Juni 2024

**Hochwasser der Amper**  
im Lkr. FS, Juni 2024



# Exkurs Fischereirecht – Thema „Fischnacheile“ bei Überflutungen



## Bayerisches Fischereigesetz Art. 7 – „Überflutungen“

Satz (3): „Bleiben nach dem Rücktritt des Wassers (...) in Gräben und Vertiefungen, die nicht in fortdauernder Verbindung mit dem Fischwasser stehen, Fische zurück, so ist der Fischereiberechtigte berechtigt, sie sich längstens innerhalb einer Woche anzueignen; (...). Nach dem Ablauf der Frist darf der Grundeigentümer sich die Fische aneignen.“



## *Erwärmung – Auswirkungen auf Gewässer und Fischbestände!*

---

**Einige Quellbäche drohen zu versiegen oder schütten einfach viel weniger:**

→ **enorme Herausforderung für bayerische Forellen-Teichwirtschaft!**

→ **schlechtere Bedingungen für an kaltes Wasser angepasste Fischarten, v.a.**

Forellen, Saibling, Rutte ... Fischbiozöosen verändern sich!

„Durchwärmung“ der Seen nimmt zu – Fische weichen in die Tiefe aus!

→ **Wärme-liebende /-anpassungsfähige Arten profitieren: z.B. Waller, Karpfen, Barsch**

... Laicherfolg nimmt zu > < aber auch Bestandszunahme einiger nicht-heimischer Fischarten, wie z.B. **Sonnenbarsch, Grundelarten i. d. Donau ...!**

Weitere, durch das wärmer werdende Wasser feststellbare Auswirkungen:

- **Zunahme Algenblüten**, z.T. auch bestimmte Blaualgen, Kieselalgen ...
- **Zunahme Wasserpflanzenwachstum in Fließgewässern und Seen**  
→ dadurch Zunahme **Sauerstoff-zehrender Abbau-, Verschlammungs- und Verlandungsprozesse**
- generell **Zunahme: Etablierung und Ausbreitung neuer Arten**, v.a. aus dem Mittelmeerraum, Asien z.T. eurasische Fischarten (Laicherfolg Graßkarpfen?)  
Quaggamuschel, Chinesische Teichmuschel, Süßwasserquallen/-polypen ...
- Exkurs – 2023, **Adria: ~30 Grad: Invasion amerikanische „Blaukrabbe“!**  
- Tintenfische, Dorsche breiten sich immer weiter nordwärts aus,  
u.v.a.m.!

# Hochwasser und Überflutungen 2024

---

## Negativ

- **Schäden in der Teichwirtschaft**  
(in Obb. noch vglw. wenige Fälle)
- **Einschwemmungen** in freie Gewässer  
(Nährstoffe, Sedimente ...)
- plus: Wärme im Juni, Juli, August
- **O<sub>2</sub>-Defizit** – Werte am niedrigsten nach Abbauprozessen über Nacht – noch relativ selten: **Fischsterben** (z.B. Westparksee; einige Seen weiter in Beobachtung, z.B. Abtsdorfer-See, Deininger Weiher ...)
- **Belüftung** wenn technisch möglich
- **Alarmpläne für Donau, Main, größere Flüsse wenn Temperatur  $\geq 25$  °Grad**
- Abschalten von thermischen Nutzungen (z.B. Kühlwasser fossiler KW)

## Positiv

- Sofern HW nicht zu extrem verlaufen (!):
- **Gewässerdynamik:**  
Schaffung viel „neuer“ Strukturen in Bächen und Flüssen – Totholz, Kies, Uferanbrüche, Erhöhung Breiten-Tiefenvarianz ...
- 2024 von Juni – Sep:
- **viel Brut & Jungfische**
- z.B. in Isar, Alz, ... viel 0+: Aitel, Barbe, Elritze, Schneider ... besonders hohe Dichte, wo viel Struktur ist“
- auch viel Jungfisch in Seen
- **viel Nahrung, weil:**
- Wärme u dauerhaft Wasser in flachen Uferzonen, Nährstoffe ...

## ***Hochwasser – Schaffung von Strukturen – z.B. Mittlere Isar***



## ***Hochwasser – Schaffung von Strukturen – z. B. Untere Alz***

---



## Nötige Anpassungen, u.a.

→ Wasser sparen

→ Wasser in der Fläche halten, speichern, d.h. Flächenversiegelung reduzieren, Moore, Gewässer renaturieren

Gewässer *beschatten* usw.

Organisieren von Rettungsmaßnahmen / Fischbergungen bevor Gewässer austrocknen: Koordination (wer kann wo helfen?), Personal, Ausrüstung, etc.



Angerbach in der Isarau bei FS, Juli 2023

FV Oberbayern u. Fachberatung 2023 & 2024 - Konzept:

- Idee: Meldekette und lokale „Eingreiftruppe“ z.B. auf Landkreisebene, die Fischereiberechtigte, Vereine, Gemeinden bei Problemen mit Austrocknung mit Rat und Tat unterstützt, ggf. auch Bergungsmaßnahmen durchführt.

BEZIRK OBERBAYERN

**Bezirksfischereiverordnung für den Bezirk Oberbayern**

Vom 12. Dezember 2019

## § 1

Fangbeschränkungen nach Zeit

Abweichend von der Verordnung zur Ausführung des Bayerischen Fischereigesetzes (AVBayFiG) werden folgende Schonmaße und Schonzeiten festgelegt:

1. Für alle nichtgeschlossenen Gewässer

Fischart	Schonzeit
Seeforelle	1. Oktober bis 15. Januar
Seesaibling	1. Oktober bis 15. Januar

2. Für geschlossene Gewässer im Sinne von Art. 2 Nr. 3 des Bayerischen Fischereigesetzes (BayFiG):

Fischart	Schonzeit	Schonmaß
Seeforelle	1. Oktober bis 15. Januar	45 cm

§ 2  
Nachtfischen

Vorschlag für freie Gewässer:  
→ gesetzliche Schonzeiten  
d.h. 1. Passus streichen

Regelung für Baggerseen:  
- Schonzeit !?  
- Schonmaß 45 cm = OK

BEZIRK OBERBAYERN

Bezirksfischereiverordnung für den Bezirk Oberbayern

Vom 12. Dezember 2019

## § 2 Nachtfischen

1. Der Fang von in § 11 Abs. 3 Satz 1 AVBayFiG genannten Fischen durch menschliche Tätigkeit zur Nachtzeit (einhalb Stunden nach Sonnenuntergang bis eine Stunde vor Sonnenaufgang) ist in folgenden Gewässern verboten: Ammersee, Chiemsee, Kochelsee, Schliersee, Simssee, Staffelsee, Starnberger See, Tegernsee, Waginger See und Walchensee.

2. Ausgenommen hiervon ist der Fang von Aalen, Welsen, Rutten und Krebsen durch menschliche Tätigkeit ganzjährig bis 24 Uhr, für die Dauer der mitteleuropäischen Sommerzeit bis 1 Uhr.

3. In begründeten Einzelfällen kann der Bezirk auf Antrag Abweichungen von den Bestimmungen gestatten, wenn hieraus Nachteile für das Fischwasser nicht zu befürchten sind.

Sog. „**Nachtfisch**“-Verbot  
an den großen Seen:

→ *könnte an jedem See auch  
eigenständig über den  
Erlaubnisschein geregelt  
werden*

**Nachtfisch-Verbot ganz  
streichen !?**

## Artenschutz- und Wiederansiedlungs-Projekte

- **Neues „Bachmuschel-Projekt“ der Fischerei in Oberbayern**
- **Erfahrungsberichte - positive Entwicklungen:**
  - **Förderung und Wiederansiedlung von**
  - **Seeforelle, Hasel, Nase, ...weitere u.a.: Mairenke, Renke, Elritze ...**
- **in Vorbereitung: AHP-Sonderprogramm Huchen in Bayern**
  - **Kooperation / Vorarbeit 2024**





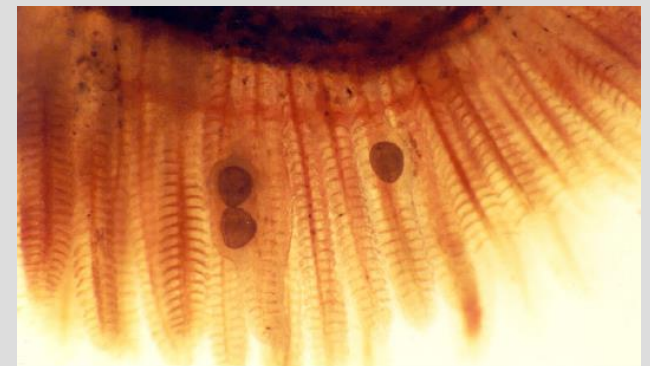
## Erhalt / Wiederansiedlung der Bachmuschel in Oberbayern durch halbnatürliche Wirtsfischinfektionen



- Initiative 2023: KfV RO, WS, EBE ...  
Kooperation: FV Obb. & FFB Obb.  
→ Beauftragte Kartierbüros, lokale Akteure,  
UNB, WWA, LPV EBE, Reg. v. Obb.  
➤ Projektgebiet: Attel, Rott, Kalten, Murn  
→ hier frühere Vorkommen bekannt  
➤ Projektdauer: 2024 – 2029  
- 2024: Kartierungen / Ausgangslage  
- Verortung geeigneter Habitate  
- 2025: Bestandsaufnahme Wirtsfische  
Infektion von Wirtsfischen  
ggf. Besatz von Wirtsfischen  
- 2029: Erfolgskontrolle - Muschelbestand

**AHP-Sonderprogramm aus Mitteln der  
Fischereiabgabe!**

**Vielen Dank für die Unterstützung!**





Seeforelle – fortlaufend: Tegernsee, Chiemsee, Königssee, Ammersee ... ..



Thomas Amort, Königssee - 2023

# Erste Zwischenerfolge 😊

aus AHP-Maßnahmen / z.B. für Hasel und Nase



2022: Besatz von ~ 200 **Elritzen** und ~ 1.500 **juvenilen Haseln** in die Roth bei Schwabhausen

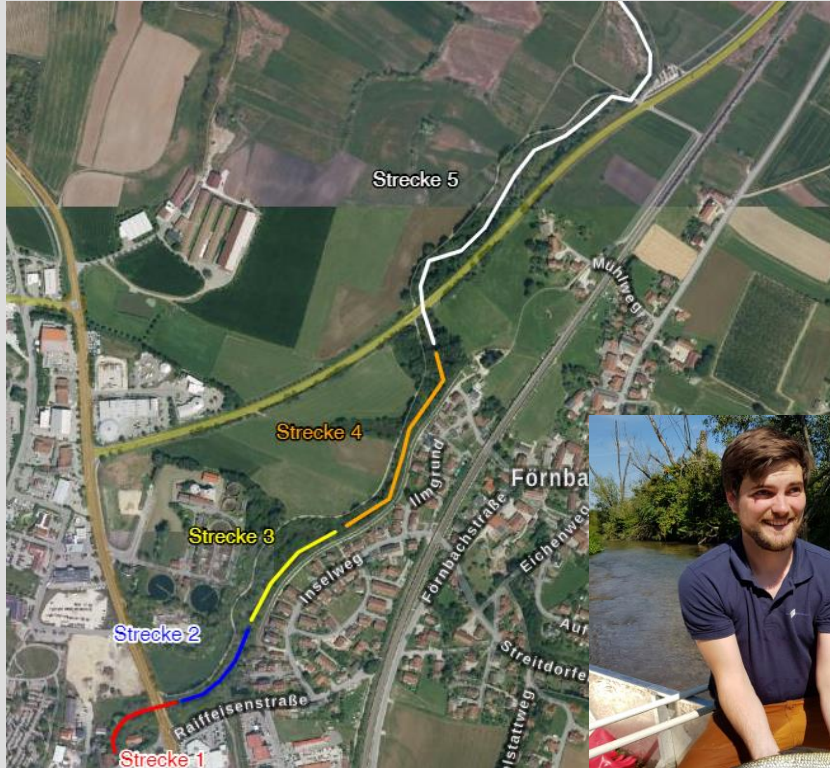
2023: Sehr geringe Wasserstände, Erwärmung

2024: Kontroll-Befischung im September: Hasel → Bestandserhöhung & Reproduktion nachgewiesen!

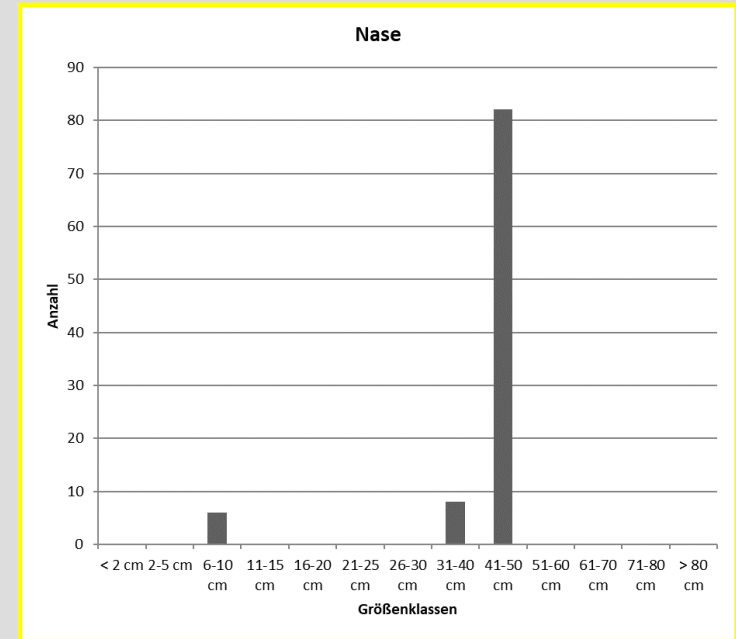
2024	2 - 5 cm	6 - 10 cm	11-15 cm	16-20 cm
Hasel	141*	714*	411	20
Elritze	*(?)	23*		

\* viele Jungfische ~ 5 cm nicht erwischt / techn. Problem!

FV PAF: **AHP-Jungfischbesatz** seit >12 Jahren / regelmäßige Kontrollbefischungen!



z.B. Sep. 2020 – **Strecke 3** : 90 Adulte



09-2020	6 - 10	11 -	26 - 30	31 - 40	41 - 50 cm
<b>Strecke 3</b>	8			8	82
Strecke 4				6	37
gesamt	8			<b>14</b>	<b>119</b>

→ seit ~2020 regelmäßig Sichtungen im Stadtgebiet - Laichvorgänge - Anbindung Altwasser sehr wichtig!

# „Der Huchen stirbt aus - was tun?“

Gemeinschaftswerk vieler Huchen- und Fischereiexperten aus Wissenschaft, Verwaltung und der Verbände aus Österreich und Bayern



Große Verantwortung Bayerns für die letzten selbst-erhaltenden Huchen-Populationen, v.a. in der Isar, Ammer und im Bayrischen Wald)

## Hauptgefährdungsursachen:

- **Lebensraumzerstörung** (v.a. Quer- und Längsverbauungen der großen Flussgebiete, Ausleitungen),
- **Prädation** - auch der Nahrungsfische! durch fischfressende Vögel, Otter
- **Klimawandel**

→ mehrjähriges, Bezirks-übergreifendes AHP-Sonderprogramm in Vorbereitung!

## „AHP-Huchen“ / Vorarbeit 04-2024:

- Idee T. Ruff: Ausgraben von Augenpunkteiern aus natürlichen Huchen-Laichplätzen
- Teilziel LfU: Aufbau eines Isar-bürtigen Laichfischstamms in der TA Wielenbach
- Erfolgreich einige Hundert AP-Eiern aus Laichgruben zw. Tölz u. München gewonnen
- Erbrütung & Anfüttern funktionierte gut!

***Großer Dank an die beteiligten Fischereivereine für die Unterstützung!***



„A & O“ beim Thema „KREBSE“ = sichere Bestimmung der Art!



Foto: KFV Wasserburg e.V.



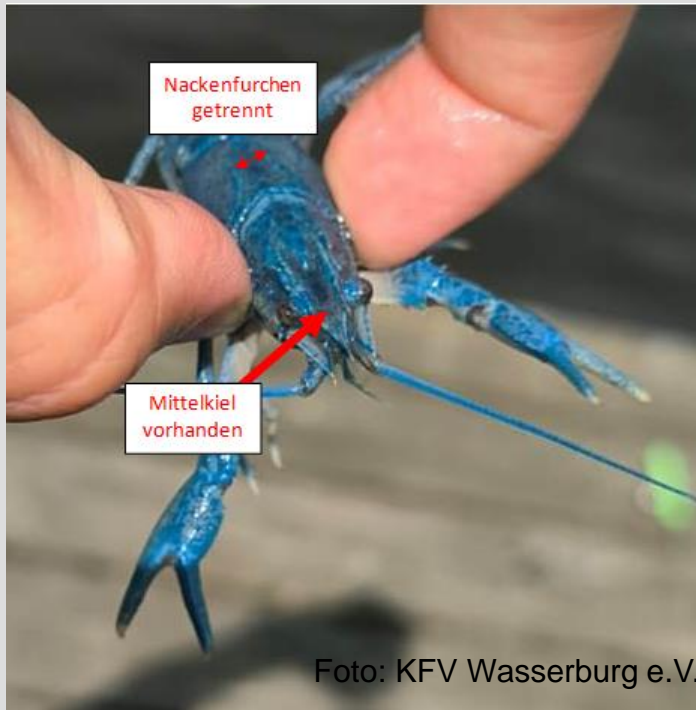
Foto: KFV Wasserburg e.V.

**Auch für Fachleute oft nicht einfach // **Achtung:** „Färbung“ kann täuschen!**

Im Zweifel bitte melden, mit Fotos - an uns oder an das LfU / Wielenbach  
[fischerei@bezirk-oberbayern.de](mailto:fischerei@bezirk-oberbayern.de) [Flusskrebs@lfu.bayern.de](mailto:Flusskrebs@lfu.bayern.de)



„A & O“ beim Thema „KREBSE“ = sichere Bestimmung der Art!



**Auflösung, hier: seltene **blaue Farbvariante** des Galizischen Sumpfkrebsses!**

→ Bei Interesse: gerne melden – eigener Vortrag – Artunterscheidung, Vorkommen, Gefährdung Stein- und Edelkrebss etc.

# Fachzentrum „Fisch & Biene“ in Seeon



➤ **Öffentlichkeitsarbeit**

*Projekte / Aktionstage mit Schulklassen*

*Exkursionen, Führungen, öffentliche Vorträge zu aktuellen fischereibiologischen, gewässerökologischen Themen*

*Kooperationen mit Kloster Seeon im kulturellen Bereich*

➤ **Aus- und Fortbildungsangebote für Vereine & Verbände**

*Fachspezifische Kurse für Angel- und Berufsfischerei, Projekte mit*

*Vereinen und Fischerjugend, Fischteichbetreibern u.a.m:*

*z.B. zu aktuellen Themen im Bereich Fischzucht,*

*Teichbewirtschaftung, fischereiliche Hege,*

*Netz- und Reusenfischerei; Fisch-Krebs-Muschel-Bestimmung,*

*Fischverwertung-Filetieren, Räuchern, etc.*

➤ **Kooperation mit Fachstellen, Universitäten, Schulen ...**

*Durchführung von Seminaren, fischereibiologischen*

*Studien, u.a. mit LfL Institut für Fischerei,*

*LMU München, Limnologische Station Seeon*

*(...)*

# FZ „Fisch & Biene“ in Kloster Seeon

## Einladung

Sa. 14. u. So. 15. Sep.

Klösterlicher Markt

## Programm

u.a. mit Netzfischerei,  
Fangverwertung, Vorträge,  
Zoo-Plankton-Bestimmung ...





Herzlichen Dank

für die viele  
ehrenamtlich (!!)  
geleistete Arbeit und  
ihren Einsatz im Arten-  
und Gewässerschutz und  
für die gute  
Zusammenarbeit!

## **Sonstiges**

***Diskussion – ihre Anregungen und Fragen  
aus der Praxis !?***

- **Gänsesäger** – Forschungsprojekt mit Institut für Fischerei – „Wirkung der Vergrämung von Gänsesägern auf die Bestandsentwicklung der Äsche“

Sachstand – seit 16. August Beginn der 2. Vergrämperiode in den Projektgebieten an Isar (2), Alz, Traun, Leitzach und Iller

Erste positive Zwischenergebnisse bzgl. Äschenentwicklung in den Isar-Vergrämstrecken!

- **Fischotter** ... 2. Verordnung seit 01.08.2024 in Kraft:

<https://www.verkuendung-bayern.de/files/gvbl/2024/15/gvbl-2024-15.pdf#page=11>

<https://www.verkuendung-bayern.de/files/gvbl/2024/15/gvbl-2024-15.pdf#page=73>

→ siehe auch „Fischer und Teichwirt“, Ausgabe 09-2024

**Internetseite der LfL** mit Übersicht und Information zum Fischottermanagementplan in BY und welche Möglichkeiten bei teichwirtschaftlichen Schäden bestehen

<https://www.lfl.bayern.de>

